



# Les enquêtes de Titi et Matou



*Site internet dédié*

[Les enquêtes de Titi et Matou](#)

## *Parcours mathématique du CP au CM2*

### **Fichier « Patte à patte »** *Enquête C*

Voici le fichier **PATTE A PATTE**. En effet, **Mimi** veut te donner **un peu la patte**. Une fois le travail accompli, tu pourras reprendre le fichier **COUP DE POUCE**, puis le fichier **ENIGME**.



## Les enquêtes de Titi et Matou

### Patte à patte C

« Les mesures ensorcelées ...

de la vallée de la Tinée »

Eprouves-tu quelques difficultés dans le fichier  
COUP DE POUCE ???

Ce n'est pas grave. **Mimi te donne la patte** et  
t'invite à faire appel au fichier **PATTE A  
PATTE**.



**Mais, attention, le fichier « Patte à patte » est un fichier JOKER  
que tu dois utiliser le moins souvent possible.**

Ensuite, tu reprendras l'enquête dans le fichier COUP DE POUCE,  
puis dans le fichier ENIGME avec Titi et Matou ...

Et, si nécessaire, tu pourras même poser des questions (si tu en as)  
et/ou envoyer ta ou tes réponses à l'adresse suivante pour obtenir  
un avis :

[laurent.giauffret@ac-nice.fr](mailto:laurent.giauffret@ac-nice.fr)

*(Conseiller Pédagogique Départemental « Mathématiques et  
Sciences » auprès de la DSDEN des Alpes-Maritimes)*

**Toutes les données sont disponibles sur le site :**

[Les enquêtes de Titi et Matou](#)



**Patte à patte 1 - Niveau « Abeille »**



**Mimi** te donne deux indices :

$$100 \text{ cm} = 1 \text{ m}$$

$$1 \text{ m} = 100 \text{ cm}$$



**Patte à patte 2 - Niveau « Lièvre »**



**Mimi** te donne quatre indices :

$$100 \text{ cm} = 1 \text{ m}$$

$$10 \text{ dm} = 1 \text{ m}$$

$$1 \text{ m} = 10 \text{ dm}$$

$$1 \text{ m} = 100 \text{ cm}$$



**Patte à patte 3 - Niveau « Chevreuil »**



**Mimi** te donne six indices :

$$1 \text{ 000 mm} = 1 \text{ m}$$

$$100 \text{ cm} = 1 \text{ m}$$

$$10 \text{ dm} = 1 \text{ m}$$

$$1 \text{ m} = 10 \text{ dm}$$

$$1 \text{ m} = 100 \text{ cm}$$

$$1 \text{ m} = 1 \text{ 000 mm}$$



### Patte à patte 4 - Niveau « Buse »



**Mimi** te donne six indices :

$$1\ 000\ \text{m} = 1\ \text{km}$$

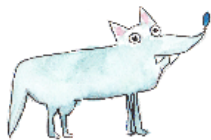
$$100\ \text{m} = 1\ \text{hm}$$

$$10\ \text{m} = 1\ \text{dam}$$

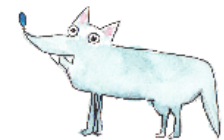
$$1\ \text{dam} = 10\ \text{m}$$

$$1\ \text{hm} = 100\ \text{m}$$

$$1\ \text{km} = 1\ 000\ \text{m}$$



### Patte à patte 5 - Niveau « Loup »



**Mimi** te donne douze indices :

$$1\ 000\ \text{m} = 1\ \text{km}$$

$$100\ \text{m} = 1\ \text{hm}$$

$$10\ \text{m} = 1\ \text{dam}$$

$$1\ \text{dam} = 10\ \text{m}$$

$$1\ \text{hm} = 100\ \text{m}$$

$$1\ \text{km} = 1\ 000\ \text{m}$$

$$1\ 000\ \text{mm} = 1\ \text{m}$$

$$100\ \text{cm} = 1\ \text{m}$$

$$10\ \text{dm} = 1\ \text{m}$$

$$1\ \text{m} = 10\ \text{dm}$$

$$1\ \text{m} = 100\ \text{cm}$$

$$1\ \text{m} = 1\ 000\ \text{mm}$$