

# L'Afrique

## Fiche d'identité

- **Population** : 800 millions d'habitants (13 fois plus qu'en France).
- **Superficie** : 30,3 millions de km<sup>2</sup> (55 fois la France).
- **Point le plus haut** : le Kilimandjaro, en Tanzanie (5 895 mètres).
- **Fleuve le plus long** : le Nil (6 700 kilomètres).



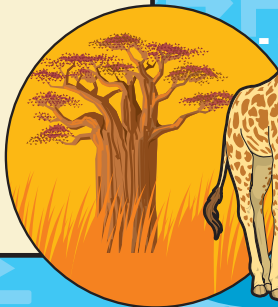
## Les cultures

Le climat est si chaud que le sol est souvent très sec. Il est donc difficile de cultiver la terre. Les seules régions bonnes pour les récoltes sont la **vallée** du Nil et les bords de mer.



## Des paysages différents

En Afrique, il y a deux grands déserts. Le désert du Namib, dans le sud-ouest, et le Sahara, le plus grand désert du monde, au nord. On trouve aussi des forêts très épaisses et des **savanes**, peuplées de lions, d'éléphants et de girafes.



## Des gens qui souffrent

Les pays d'Afrique sont parmi les plus pauvres de la planète. Beaucoup de gens y meurent de faim chaque jour. De nombreux bébés meurent à la naissance. En moyenne, les Africains vivent 20 ans de moins que nous. Ils manquent de médicaments. L'Afrique est aussi le continent le plus touché par le sida, une terrible maladie que l'on ne sait pas encore guérir. Et il y a de nombreuses **guerres civiles**.



## Dico

**Savane** : grande prairie des régions chaudes où poussent

de hautes herbes.  
**Vallée (ici)** : grand couloir creusé par un cours d'eau.

**Guerre civile** : guerre entre les habitants d'un même pays.