

L'Australie*



L'Australie est un immense pays qui fait partie du continent appelé l'Océanie. Ce continent est un ensemble d'îles. L'Australie est la plus grande île; il y a aussi la Nouvelle Zélande et les îles du Pacifique, la Nouvelle Calédonie, la Tasmanie...



L 'Australie est une île entourée par l'Océan Indien et l'Océan Pacifique.

Les paysages sont très différents en Australie: on peut se trouver dans un grand désert avec des monolithes comme Uluru ou le Mont Augustus qui est le plus grand du monde.



Uluru



Mont Augustus

Ce ne sont pas des déserts de sable comme en Afrique mais la terre est rouge.

Un autre paysage en Australie est le bush: on y trouve des collines et des pâturages.



Les grandes villes australiennes



La capitale est **Canberra**. On parle anglais.
Les habitants de l'Australie sont les
Australiens.

Il y a des grandes villes comme Sydney,
Melbourne, Brisbane, Perth, Adelaïde.

**Sydney et son
opéra**



Melbourne



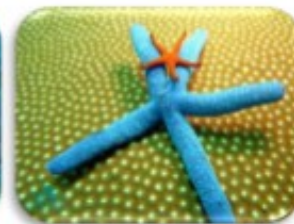
La grande barrière de corail



A l'Est de l'Australie se trouve la Grande Barrière de Corail.

Avec ses 2300 km de long elle représente le plus grand massif corallien ainsi que le plus grand ensemble d'îles au monde.

La concentration et la diversité des espèces lui ont donné une réputation mondiale auprès des plongeurs du monde entier. Néons, poissons clown, castagnoles, étoiles de mer, tortues, requins: 400 types de coraux, plus de 1 500 espèces de poissons, 4 000 sortes de mollusques ont été recensés, ainsi qu'une grande variété d'anémones, d'éponges, de crustacés et autres vers.



Les animaux d'Australie

Il existe une grande diversité d'animaux en Australie dont certains sont plus connus comme le kangourou et le koala. On ne les trouve qu'en Australie d'ailleurs.



Le kangourou



Le koala



L'émeu



L'ornithorynque



Le diable de Tasmanie

Questionnaire sur l'Australie

A quel continent appartient l'Australie ?

Quels océans bordent ce pays ?

Quels sont les 2 monolithes les plus connus ?

Qu'est ce que le « bush » ?

Quelle est la capitale de l'Australie ?

Où se trouve l'Opéra ?

Qu'est-ce que la barrière de corail ?

Quelle est sa longueur ?

Qui étaient les premiers habitants de l'Australie ?

Quel art pratiquent-ils ?

